

Bestimmungsabend vom 5. September 2023

Nach einer kurzen Regenperiode mit relativ wenig Regen ist der Sommer in den ersten September mit Temperaturen bis 30 Grad und einer Bisenlage zurückgekehrt. Es ist sehr trocken zur Zeit und die Wälder präsentieren sich «leer». So lagen denn am fünften Bestimmungsabend auch nicht viele Pilze vor. Interessant waren vor allem die Bestimmung des rosablättrigen Schirmpilzes, er hat gezähnelte Lamellenschneiden und zwei schöne Anistrichterlinge. Daneben findet man natürlich Baumpilze, hier gab die striegelige Tramete, der striegelige oder zottige Schichtpilz zu reden und zu lachen. Schichtpilze der Gattung Stereum gehören zu den Täublingsartigen, genauer zur Familie der Stereaceae. Sie haben unterseits keine Poren, sondern eine glatte Fruchtschicht.

Hinweis: Da in den vergangenen Jahren ausführliche Protokolle mit Bildern (grosse und lange Dateien) erstellt wurden, sollen in diesem Jahr hier nun eher einfache Listen die Übersicht über die Funde geben und nur ausgewählte Zusatzbeschreibungen oder Bilder angefügt werden. Die verwendete Systematik richtet sich nach Winkler&Keller, 2023: Pilze Mitteleuropas. Diese systematische Einteilung wurde an den Pilzbestimmungsabenden verwendet. Die Funde sind in grauer Schrift, ergänzt mit der Abbildung der entsprechenden Seitenzahl im BON.

0. Schleimpilze (Amorpha)

Stemonitis – Fadenstäublinge

1. Nichtblättermilze (Aphyllophorales)

1.1 Cantharellus Eierschwämme, Pfifferlinge

1.2 Sarcodon Braunsportachelinge und Ähnliche

1.4 Ramaria – Korallen und Ähnliche

- *Calocera viscosa* - -**Klebriger Hörnling** (beim vorliegenden Exemplar auch langes unterirdisches Mycel sichtbar): kein Speisepilz, BON 325

1.5 Lycoperdon - Stäublinge, Bovistden und Ähnliche

- *Lycoperdon perlatum* – Flaschenstäubling: Speisepilz, essbar solange die Gleba = Masse im Innern weiss ist. BON 305

1.6 Cyathus – Teuerlinge und Ähnliche

2. Stielporlingsartige (Polyporales) und Ähnliche

2.1 Stielporlinge und Ähnliche – Polyporus ähnliche

- *Formitopsis pinicola* – **rotrandiger Baumschwamm** (rotrandige (Zuwachzone, Poren weisslich, an Nadelbäumen: kein Speisepilz, BON 321

2.2 Stereaceae – Schichtpilzartige

- *Stereum hirsutum* – **striegeliger, zottiger Schichtpilz** (Unterseite glatt, Fruchtschicht ohne Poren), kein Speisepilz, aber in chines. Medizin ein Vitalpilz, BON 311

3. Dickröhlingsartige (Boletales)

- 3.2 Boletus – Dickröhrlinge
- 3.3 Xerocomellus – Filzröhrlinge und Ähnliche
- 3.6 Suillus – Schmierröhrlinge
- 3.7 Gomphidius – Schmierlinge und Ähnliche
- 3.9 Paxillus – Kremplinge und Ähnliche
- 3.10 Hygrophoropsis – Afterleistlinge

4. Wachtblättler (Hygrophoraceae)

5. Ritterlingsähnliche s. l. (Tricholomataceae)

- 5.3 Holzritterlinge und Ähnliche
- 5.5 Clitocybe – Trichterlinge und Ähnliche
 - *Clitocybe odora* - **Grüner Anistrichterling** (typischer Geruch nach Anis oder Fenchel): Speisepilz, roh giftig, BON 137
- 5.18 Gymnopus – Blasssporrüblinge und Ähnliche
- 5.19 Marasmius - -Schwindlinge und Ähnliche
- 5.21 Panellus – Zwergknäuelinge und Ähnliche
- 5.22 Pleurotus Seitlinge und Ähnliche

6. Rötlingsverwandte (Entolomataceae)

7. Dachpilzverwandte (Pluteaceae)

- 7.1 Pluteus - Dachpilze (freie Lamellen weg vom Stiel, Rosa Sporenpulver)
- 7.2 Volvariella – Scheidlinge und Ähnliche

8. Wulstlingsverwandte (Amanitaceae)

- 8.1 Amanita – Wulstlinge

9. Champignonverwandte und Ähnliche (Agaricaceae)

9.1 Agaricus – Champignons

- *Agaricus campestris* – **Wiesenchampignon**: Speisepilz, BON 275

9.3 Macrolepiota – Riesenschirmlinge und Ähnliche

9.4 Leucoagaricus – Egerlingsschirmpilze und Ähnliche

- *Leucoagaricus leucothites*- **rosablättriger Egerlingsschirmpilz**
(weiss-rosa Lamellen, Schneiden gezähnt): Giftpilz, BON 289

10. Faserlingsverwandte (Psathyrellaceae)

11. Träuschlingsähnliche (Strophariaceae)

11.0 Kuehneromyces – Stockschwämmchen

11.1 Hypholoma – Schwefelköpfe und Ähnliche

- *Hypholoma fasciculare* – **grünblättriger Schwefelkopf** (grünlich bis schwefelgelb, Geschmack sehr bitter, grüne Lamellen mit violettbraunem Sporenpulver, in Büscheln auf Strünken): Giftpilz, BON 253

11.3 Pholiota - Schüpplinge und Ähnliche

12. Risspilzähnliche (Inocybaceae)

13. Mistpilzverwandte (Bolbitiaceae)

14. Schleierlingsverwandte (Cortinariaceae)

15. Täublingsverwandte (Russulaceae)

15.1 Russula – Täublinge

15.2 Lactarius - Milchlinge und Ähnliche

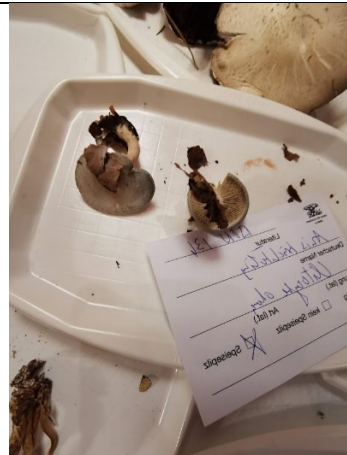
16. Schlauchpilze (Ascomycota)

16.7 Peziza – Becherlinge und Ähnliche

16.12 Xylaria, Holzkeulen und Ähnliche



Flaschenstäubling



Grüner Anistrichterling, riecht nach Anis



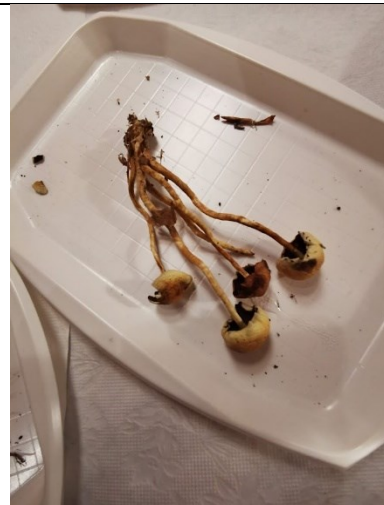
Rosablättriger Egerlingsschirmpilz, giftig kann mit Knollenblätterpilzen oder Champignons verwechselt werden (gezähnelte Lamellenschneiden)



Rotrandiger Baumschwamm. Oben junges Exemplar, unten älteres Exemplar



Wiesenchampignon braune Lamellen, rosabraune Lamellen



Von Trockenheit gezeichnete grünblättrige Schwefelköpfe, Geschmack bitter